



Mitmacher gesucht!

Fahrgastrunden der Saar-Pfalz-Bus

Wenn Sie Interesse daran haben, an unseren Fahrgastrunden teilzunehmen, bewerben Sie sich bei uns. Diese Runden finden in der Regel zweimal jährlich in Saarbrücken und Kaiserslautern statt.

Bewerbungsbögen zu den Fahrgastrunden finden Sie im Internet unter www.saarpfalzbus.de oder fordern Sie einen Bewerbungsbogen beim Kundenservice der Saar-Pfalz-Bus 06 81/416 230 an. **Wir freuen uns auf Ihre Bewerbung!**



Saar-Pfalz-Bus KundenService:
0681-416230

- Fahrplanauskunft
 - AboService
 - Fundsachen
 - Tarifauskunft
 - Fragen und Anregungen
- Mo - Fr 7.30 - 18.00 Uhr · Sa 9.00 - 14.00 Uhr

Saar-Pfalz-Bus



Ausgabe 2009

Gemeinsam
gut ankommen.

Impressum

Saar-Pfalz-Bus GmbH
Am Hauptbahnhof 14
66111 Saarbrücken

Änderungen vorbehalten
Einzelangaben ohne Gewähr
Stand November 2009

www.saarpfalzbus.de



Die Bahn macht mobil.

Eine Initiative der
Saar-Pfalz-Bus-Fahrgastrunden
www.saarpfalzbus.de



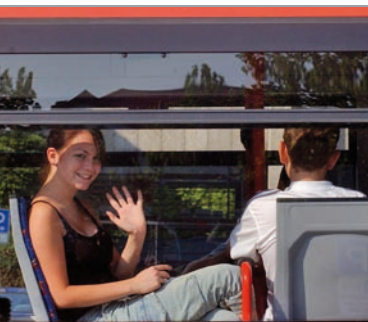
Gemeinsam gut ankommen

Wünsche von Fahrgästen und Fahrern der Saar-Pfalz-Bus GmbH

„Der Fahrgast steht im Mittelpunkt unseres Handelns“ ist ein Leitsatz für die Mitarbeiterinnen und Mitarbeiter der Saar-Pfalz-Bus GmbH. Der direkte Austausch mit unseren Fahrgästen ist uns dabei sehr wichtig. Deshalb finden zweimal jährlich im Saarland und in der Westpfalz unsere Fahrgastrunden statt. Dort treffen sich Fahrgäste und unsere Mitarbeiter, um aktuelle Themen zu diskutieren, Erfahrungen auszutauschen und neue Ideen zu entwickeln.

Zur besseren Kommunikation zwischen Fahrgästen und Fahrpersonal haben die Fahrgastrundenteilnehmer in diesem Jahr eine Informationsbroschüre mit einer Wunschliste erarbeitet, die wir Ihnen gerne vorstellen möchten.

Wir würden uns freuen, wenn unsere Fahrer und unsere Fahrgäste sich aktiv daran beteiligen, diese Wunschliste in die Wirklichkeit umzusetzen, damit alle „Gemeinsam gut ankommen“.



Wir wünschen unseren Fahrern und Fahrgästen eine gute Fahrt mit den Bussen der Saar-Pfalz-Bus.

... bevor es losgeht!

Meine Fahrerin/ Mein Fahrer....	Mein Fahrgast...
<ul style="list-style-type: none"> ■ fährt nicht zu früh ab ■ lässt mich nicht im Regen stehen ■ fährt einen sauberen Bus ■ fährt nicht an der Haltestelle vorbei ■ fährt mit richtiger Anzeige ■ nimmt Rücksicht auf alle Fahrgastgruppen ■ raucht nicht im Bus 	<ul style="list-style-type: none"> ■ wartet erkennbar mit sicherem Abstand an der Haltestelle ■ hält das Fahrgeld möglichst passend bereit ■ nutzt die vorhandenen Buskapazitäten

... für einen guten Start!

Meine Fahrerin/ Mein Fahrer....	Mein Fahrgast...
<ul style="list-style-type: none"> ■ begrüßt mich beim Einsteigen ■ nimmt meine Fragen ernst ■ verkauft mir den richtigen Fahrschein 	<ul style="list-style-type: none"> ■ begrüßt mich beim Einsteigen ■ zeigt unaufgefordert seine Fahrkarte vor ■ steigt zügig ein, drängelt nicht und hält den Mittelgang frei ■ zeigt Verständnis bei Verspätung ■ nutzt den Kundenservice für ausführliche Beratung

... gemeinsam unterwegs!

Meine Fahrerin/ Mein Fahrer....	Mein Fahrgast...
<ul style="list-style-type: none"> ■ fährt vorausschauend und rücksichtsvoll ■ kann mit besonderen Situationen umgehen ■ achtet auf die richtige Innenanzeige ■ hält, wenn ich die Haltewunschtaaste drücke ■ telefoniert nicht während der Fahrt mit dem Handy ■ sichert meinen Anschluss 	<ul style="list-style-type: none"> ■ nimmt beim Musikhören Rücksicht auf andere Fahrgäste ■ telefoniert leise im Bus ■ legt seine Füße nicht auf die Sitze ■ sichert seine mitgebrachten Gegenstände ■ zeigt in schwierigen Situationen Zivilcourage ■ äußert rechtzeitig seinen Anschluss-/Umsteigewunsch

... Ziel erreicht!

Meine Fahrerin/ Mein Fahrer....	Mein Fahrgast...
<ul style="list-style-type: none"> ■ sorgt für sicheres Aussteigen und fährt die Haltestelle korrekt an 	<ul style="list-style-type: none"> ■ nimmt seinen Müll mit ■ steigt zügig aus ■ bleibt bei Kritik sachlich und fair



KundenService Saar-Pfalz-Bus
0681-416 230

Mo-Fr 7.30 bis 18.00 Uhr Sa 9.00 bis 14.00 Uhr